

Fiches Techniques

**Couvercles de
regard étanches en
fonte d'aluminium**

Janvier 2008



Couvercles de regard étanches MACO

CONSEILS D'INSTALLATION

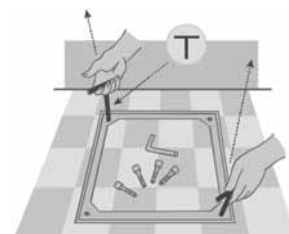
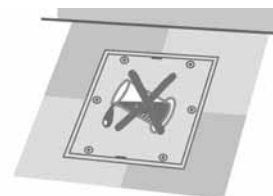
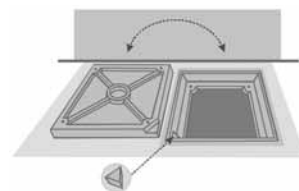
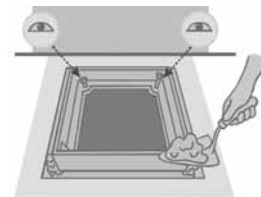
- Éviter l'entrée de saleté dans les orifices afin de faciliter l'insertion et l'extraction des vis.

- En règle générale, pour poser le couvercle sur le cadre, il suffit de juxtaposer la partie sortante du cadre et la partie entrante du couvercle.

- Si l'ensemble doit supporter une grande pression d'eau, nous recommandons d'installer un modèle renforcé et d'employer, si possible, un type de béton imperméable. Nous conseillons aussi de faire attention à l'adhérence du cadre pour éviter des filtrations entre le cadre et le ciment.

- Faire attention à la compatibilité entre l'aluminium et les substances chimiques qui peuvent entrer en contact avec la surface d'installation. Si le produit doit être installé dans un environnement agressif, veuillez consulter les différentes alternatives.

- Utiliser les clés de levage qui sont livrées avec les modèles les plus lourds pour retirer le couvercle plus facilement.



CONSEILS D'ENTRETIEN

L'entretien de nos produits est simple et très recommandable pour assurer leur durabilité:

- Nettoyer et graisser régulièrement les vis et les orifices du cadre pour que le couvercle s'ouvre facilement.

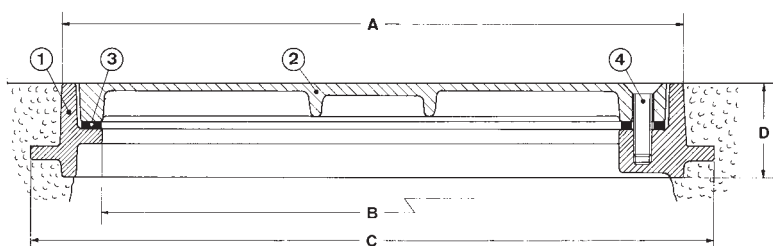
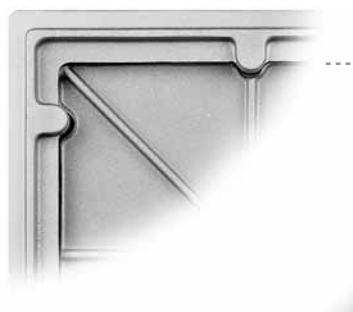
- Vérifier le bon état du joint et des vis, et les remplacer si nécessaire.

- Éviter l'entrée de saleté dans les orifices afin de faciliter l'insertion et l'extraction des vis. Nous conseillons vivement de garder les vis dans les orifices, même si le couvercle a été enlevé.

Modèle NORMAL ■■■



Modèle pour usage général, supporte le passage de véhicules légers.



- ❶ **Cadre.**
En fonte d'aluminium avec un rebord sur la partie extérieure pour une meilleure fixation.
- ❷ **Couvercle.**
En fonte d'aluminium avec des nervures radiales sur la partie inférieure pour une meilleure résistance.
- ❸ **Joint.**
En E.P.M. moulé pour une parfaite étanchéité.
- ❹ **Vis.**
En acier inoxydable pour clé Allen, n° 12.

Accessoires.

Pour les modèles 70x70, 80x80, et 100x100, nous fournissons deux clés de levage qui facilitent l'extraction et la pose du couvercle.

Dimensions	Réf.	A	B	C	D	Nombre de vis	Dimen- sions	Résist. en KN
20 x 20	10020	19,5 x 19,5	15 x 15	23 x 23	4,5	4	M12 x 35	25
30 x 30	10030	29,5 x 29,5	25 x 25	34 x 34	5,5	4	M12 x 45	25
40 x 40	10040	39,5 x 39,5	34 x 34	44 x 44	5,5	6	M12 x 45	25
50 x 50	10050	50 x 50	44 x 44	54 x 54	6	6	M12 x 45	20
60 x 60	10060	60 x 60	53 x 53	64 x 64	6	8	M12 x 50	20
70 x 70	10070	70 x 70	61 x 61	74 x 74	7	12	M12 x 50	20
80 x 80	10080	80 x 80	71 x 71	86 x 86	8	12	M12 x 50	25
100 x 100	10100	105 x 105	90 x 90	110 x 110	8,5	12	M12 x 60	50

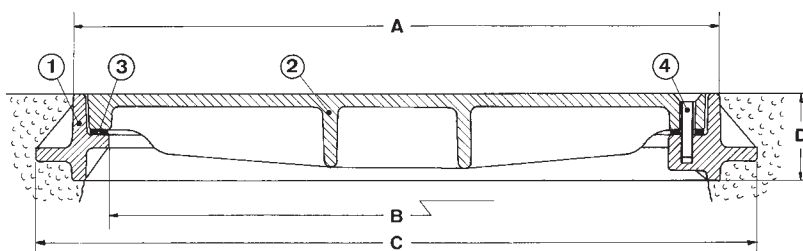
- 1 KN est approximativement égal à 100 Kg.
- Le diamètre de la pièce utilisée pour effectuer l'essai de résistance est de 150 mm.

Mesures en centimètres

Modèle RENFORCÉ



Modèle conseillé pour être installé dans des halls, des entrepôts ou des bâtiments industriels. Supporte le passage occasionnel de camions et de chariots élévateurs.



- ❶ **Cadre.**
En fonte d'aluminium avec un rebord sur la partie extérieure pour une meilleure fixation. Des nervures entre le rebord et le cadre pour une meilleure résistance.
- ❷ **Couvercle.**
En fonte d'aluminium avec des nervures radiales sur la partie inférieure pour une meilleure résistance.
- ❸ **Joint.**
En E.P.M. moulé pour une parfaite étanchéité.
- ❹ **Vis.**
En acier inoxydable pour clé Allen, n° 12.

Accessoires.

Accessoires. Pour le modèle 60x60, nous fournissons deux clés de levage qui facilitent l'extraction et la pose du couvercle.

Dimensions	Réf.	A	B	C	D	Nombre de vis	Dimensions	Résist. en KN
40 x 40	10340	40 x 40	34 x 34	45 x 45	5,5	6	M12 x 45	50
50 x 50	10350	50 x 50	44 x 44	55 x 55	5,5	6	M12 x 45	70
60 x 60	10360	60 x 60	53 x 53	67 x 67	7,5	8	M12 x 60	100

Mesures en centimètres

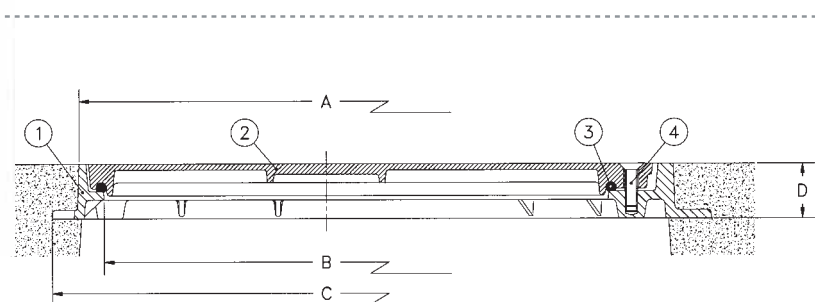
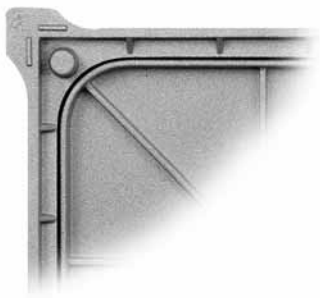
- 1 KN est approximativement égal à 100 Kg.
- Le diamètre de la pièce utilisée pour effectuer l'essai de résistance est de 150 mm.

Modèle SIMPLE



Modèle conseillé pour être installé à l'intérieur des bâtiments.

Supporte uniquement le passage de piétons.



- 1 Cadre.**
 En fonte d'aluminium avec des languettes sur la partie extérieure pour une meilleure fixation.
- 2 Couvercle.**
 En fonte d'aluminium avec des nervures radiales sur la partie inférieure pour une meilleure résistance.
- 3 Joint.**
 Corde en E.P.M. de 8 mm de diamètre fixée au couvercle.
- 4 Vis.**
 En acier inoxydable pour clé Allen, n° 10.

Dimensions	Réf.	A	B	C	D	Nombre de vis	Dimensions	Résist. en KN
40 x 40	12040	39,5 x 39,5	35 x 35	43,5 x 43,5	4,5	4	M10 x 35	15
50 x 50	12050	49,5 x 49,5	45 x 45	53,5 x 53,5	4,5	4	M10 x 35	15

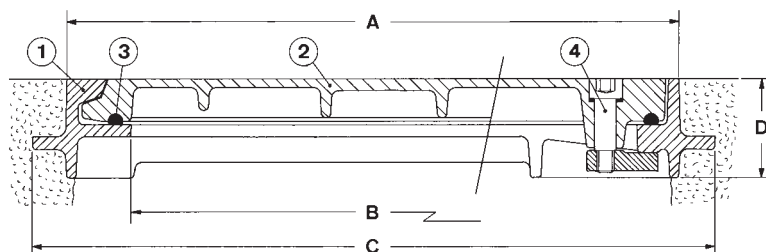
Mesures en centimètres

- 1 KN est approximativement égal à 100 Kg.
- Le diamètre de la pièce utilisée pour effectuer l'essai de résistance est de 150 mm.

Modèle EXCEN



Modèle disposant d'un système d'ouverture simplifié pour l'ouverture rapide ou une utilisation fréquente.



❶ Cadre.

En fonte d'aluminium avec un rebord sur la partie extérieure pour une meilleure fixation. Un des côtés dispose d'une cavité conique où se loge un angle du couvercle.

❷ Couvercle.

En fonte d'aluminium avec des nervures radiales et rectangulaires sur la partie inférieure pour une meilleure résistance.

❸ Joint.

Corde en E.P.M. de 8 ou 10 mm de diamètre fixée au couvercle.

❹ Vis.

En acier inoxydable pour clé Allen, n° 12, patte en bronze fondu fileté à la vis.

Accessoires.

Clé Allen n° 12, pointe chanfreinée pour une meilleure ouverture du modèle.

Dimensions	Réf.	A	B	C	D	Nombre de vis	Résist. en KN
20 x 20	11020	20 x 20	15 x 14	24 x 24	6,5	1	40
30 x 30	11030	30 x 30	24 x 23	35 x 35	6,5	1	40
30 x 30 renforcé	11330	30 x 30	24 x 23	35 x 35	6,5	1	125
40 x 40	11040	40 x 40	34 x 33	45 x 45	6,5	2	40
50 x 50	11050	50 x 50	43 x 42	56 x 56	6,5	3	40
50 x 50 renforcé	11350	50 x 50	43 x 42	56 x 56	6,5	3	125
60 x 60	11060	60 x 60	53 x 52	66 x 66	6,5	4	40
80 x 80	11080	80 x 80	71 x 70	87 x 87	7	5	-
80 x 80 renforcé	11380	80 x 80	71 x 70	87 x 87	7	5	90

• 1 KN est approximativement égal à 100 Kg.

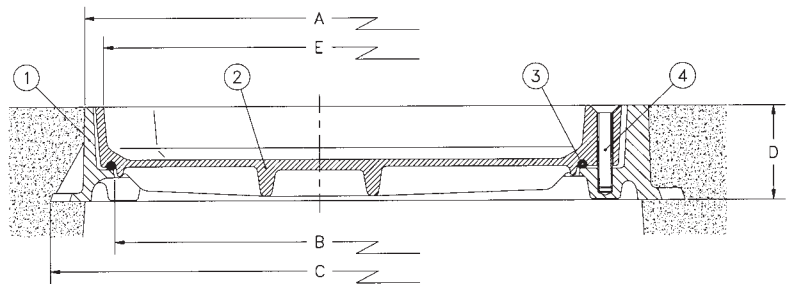
• Le diamètre de la pièce utilisée pour effectuer l'essai de résistance est de 150 mm.

Mesures en centimètres
Consulter disponibilité

Modèle à REMPLIR RENFORCÉ



Ce modèle peut être placé aussi bien à l'intérieur qu'à l'extérieur. Répond aux exigences d'esthétique et de discrétion car il est facilement adaptable au matériau de la surface sur laquelle il est posé. Supporte le passage de véhicules légers.



1 Cadre.

En fonte d'aluminium avec un rebord sur la partie extérieure pour une meilleure fixation. Des cavités dans les extrémités pour une meilleure fixation ou une meilleure mise à niveau. Des nervures entre le rebord et le cadre pour une meilleure résistance.

2 Couvercle.

En fonte d'aluminium, la partie supérieure est abaissée de 4,5 cm de façon à pouvoir remplir le couvercle avec le matériau souhaité. Des nervures radiales sur la partie inférieure pour une meilleure résistance.

3 Joint.

Corde en E.P.M. de 10 mm de diamètre, fixée au couvercle.

4 Vis.

En acier inoxydable pour clé Allen, n° 12.

Accessoires.

Deux clés de levage qui facilitent la pose et l'extraction du couvercle.

Dimensions	Réf.	A	B	C	D	E	Nombre de vis	Dimen- sions	Résist. en KN
30 x 30	10630	30 x 30	25 x 25	36 x 36	8	27 x 27	4	M12 x 70	35
40 x 40	10640	40 x 40	35 x 35	46 x 46	8	36,5 x 36,5	4	M12 x 70	35
50 x 50	10650	50 x 50	45 x 45	56 x 56	8,5	46 x 46	4	M12 x 70	35
60 x 60	10660	60 x 60	55 x 55	67 x 64,5	8,5	56 x 56	4	M12 x 70	35

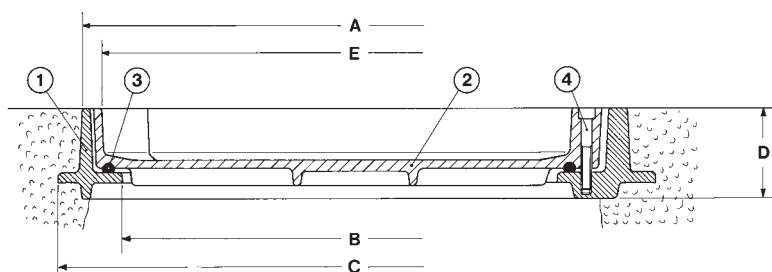
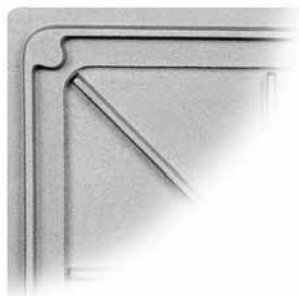
Mesures en centimètres

- 1 KN est approximativement égal à 100 Kg.
- Le diamètre de la pièce utilisée pour effectuer l'essai de résistance est de 150 mm.
- Les essais de résistance des modèles de couvercles à remplir ont été effectués sans remplissage.

Modèle à REMPLIR SIMPLE



Modèle adapté aux intérieurs tels que les locaux commerciaux. Répond aux exigences d'esthétique et de discrétion car il est facilement adaptable au matériau de la surface sur laquelle il est posé. Supporte uniquement le passage de piétons.



1 Cadre.

En fonte d'aluminium, avec un rebord sur la partie extérieure pour une meilleure fixation.

2 Couvercle.

En fonte d'aluminium, la partie supérieure est abaissée de 4 cm de façon à pouvoir remplir le couvercle avec le matériau souhaité. Des nervures radiales sur la partie inférieure pour une meilleure résistance.

3 Joint.

Corde en E.P.M. de 8 mm de diamètre, fixée au couvercle.

4 Vis.

En acier inoxydable pour clé Allen n° 8.

Accessoires.

Deux clés de levage qui facilitent la pose et l'extraction du couvercle.

Dimensions	Réf.	A	B	C	D	E	Nombre de vis	Dimen- sions	Résist. en KN
30 x 30	10730	30 x 30	24 x 24	34 x 34	6,5	27 x 27	4	M8 x 50	15
40 x 40	10740	40 x 40	34 x 34	44 x 44	7	37 x 37	4	M8 x 50	15
50 x 50	10750	50 x 50	44 x 44	54 x 54	7	47 x 47	4	M8 x 50	15
60 x 60	10760	60 x 60	54 x 54	65 x 65	7	57 x 57	4	M8 x 50	15

Mesures en centimètres

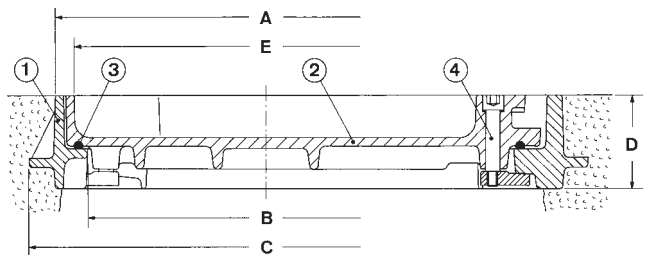
- 1 KN est approximativement égal à 100 Kg.
- Le diamètre de la pièce utilisée pour effectuer l'essai de résistance est de 150 mm.
- Les essais de résistance des modèles de couvercles à remplir ont été effectués sans remplissage.

Modèle à REMPLIR EXCEN



Ce modèle peut être placé aussi bien à l'intérieur qu'à l'extérieur. Disposant d'un système simplifié pour l'ouverture rapide ou utilisation fréquente.

Répond aux exigences d'esthétique et de discrétion car il est facilement adaptable au matériau de la surface sur laquelle il est posé. Supporte le passage de véhicules légers.



❶ Cadre.

En fonte d'aluminium, avec un rebord sur la partie extérieure pour une meilleure fixation. Des nervures entre le rebord et le cadre pour une meilleure résistance.

❷ Couvercle.

En fonte d'aluminium, la partie supérieure est abaissée de 4 cm de façon à pouvoir remplir le couvercle avec le matériau souhaité. Aux quatre extrémités, possibilité d'introduire des clés de levage dans les cavités adaptées. Des nervures radiales et rectangulaires sur la partie inférieure pour une meilleure résistance.

❸ Joint.

Corde en E.P.M. de 8 ou 10 mm de diamètre, fixée au couvercle.

❹ Vis.

En acier inoxydable, pour clé Allen n°12, patte en bronze fondu fileté à la vis.

Accessoires.

Clé Allen n°12, pointe chanfreinée pour une meilleure ouverture du modèle.

Dimensions	Réf.	A	B	C	D	E	Nombre de vis	Résist. en KN
30 x 30	11230	30 x 30	25 x 25	34 x 34	9	27 x 27	4	35
40 x 40	11240	40 x 40	35 x 35	45 x 45	9	36 x 36	4	35
50 x 50	11250	50 x 50	44 x 44	55 x 55	9	46 x 46	4	35
60 x 60	11260	60 x 60	53 x 53	66 x 66	9,5	56 x 56	4	35

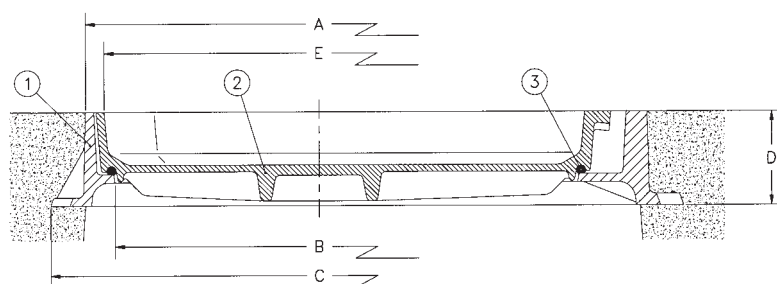
- 1 KN est approximativement égal à 100 Kg.
- Le diamètre de la pièce utilisée pour effectuer l'essai de résistance est de 150 mm.
- Les essais de résistance des modèles de couvercles à remplir ont été effectués sans remplissage.

Mesures en centimètres
Consulter disponibilité

Modèle à REMPLIR sans VERROUILLAGE



Modèle d'ouverture rapide adapté aux extérieurs tels que trottoirs et rues piétonnes. Répond aux exigences d'esthétique et de discrétion car il est facilement adaptable au matériau de la surface sur laquelle il est posé. Supporte le passage de véhicules légers.



1 Cadre.

En fonte d'aluminium, avec un rebord sur la partie extérieure pour une meilleure fixation. Des cavités sur les extrémités pour une meilleure fixation ou une meilleure mise à niveau. Des nervures entre le rebord et le cadre pour une meilleure résistance.

2 Couvercle.

En fonte d'aluminium, la partie supérieure est abaissée de 4,5 cm de façon à pouvoir remplir le couvercle avec le matériau souhaité. Des nervures radiales sur la partie inférieure pour une meilleure résistance.

3 Joint.

Corde en E.P.M. de 8 mm de diamètre, fixée au couvercle.

Accessoires.

Deux clés de levage pour l'extraction et la pose du couvercle.

Dimensions	Réf.	A	B	C	D	E	Résist. en KN
30 x 30	10530	30 x 30	25 x 25	36 x 36	8	27 x 27	35
40 x 40	10540	40 x 40	35 x 35	46 x 46	8	36,5 x 36,5	35
50 x 50	10550	50 x 50	45 x 45	56 x 56	8,5	46 x 46	35
60 x 60	10560	60 x 60	55 x 55	67 x 64,5	8,5	56 x 56	35

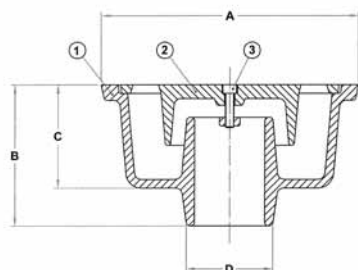
Mesures en centimètres

- 1 KN est approximativement égal à 100 Kg.
- Le diamètre de la pièce utilisée pour effectuer l'essai de résistance est de 150 mm.
- Les essais de résistance des modèles de couvercles à remplir ont été effectués sans remplissage.

SIPHON



Fabriqué en fonte d'aluminium. Installé habituellement dans les terrasses et dans les cours. Supporte uniquement le passage de piétons.



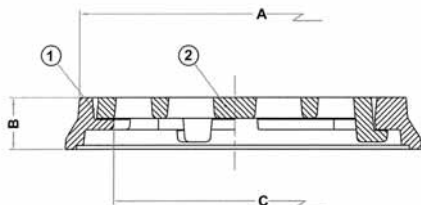
- ❶ **Boîtier.**
En fonte d'aluminium.
- ❷ **Couvercle.**
En fonte d'aluminium.
- ❸ **Vis.**
En acier inoxydable pour clé Allen

Dimensions	Réf.	A	B	C	D
10 x 10	20010	10 x 10	5,5	4	3,2
12 x 12	20012	12 x 12	6,5	4,5	4
15 x 15	20015	15 x 15	8	5,5	5
20 x 20	20020	20 x 20	13	9	6,5

Mesures en centimètres

COUVERCLES AVEC GRILLAGE

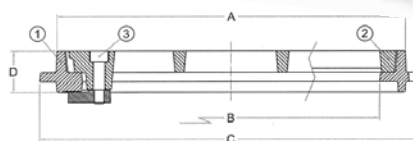
Fabriqués en fonte d'aluminium. Supportent uniquement le passage de piétons.



- ❶ **Cadre.**
En fonte d'aluminium.
- ❷ **Couvercle.**
En fonte d'aluminium.

Dimensions	Réf.	A	B	C
15 x 15	40415	15 X 15	25	11,5
20 x 20	40420	20 X 20	33	15,5

Mesures en centimètres



- ❶ **Cadre.** En fonte d'aluminium.
- ❷ **Couvercle.** En fonte d'aluminium.
- ❸ **Vis.** En acier inoxydable pour clé Allen.

Dimensions	Réf.	A	B	C	D
40 x 25	40240	40,5 X 25,5	34,5 X 20	44,5 X 30	4,8
56 x 27	40256	56,5 X 27,5	50,5 X 21,5	61 X 32	4,8

Mesures en centimètres

JPM Majerus S.A.

Bureau - Showroom - Magasin - Ateliers

118 Rue De Theux- 1040 Bruxelles Tél:

+ 32 (0)2/647 07 71

Fax: + 32 (0)2/640 96 43

E-mail Générale: info@majerus.be

E-mail Vente: sales@majerus.be

Philippe Corioni

Délégué technique & commercial

Wallonie & Bruxelles

Tél: + 32 (0)473/86 16 27

E-mail: philippe-corioni@majerus.be

Gerd Kohnenmergen

Délégué technique & commercial

Cantons de l'Est & G.D. du Luxembourg

Tél: + 32 (0)474/74 11 68

Fax: + 32 (0)80/22 74 57

E-mail: gerd-kohlenmergen@majerus.be

JPM Majerus N.V.

Bureel - Toonzaal - Magazijn - Productiehuis

De Theuxstraat 118 - 1040 Brussel

Tel: + 32 (0)2/647 07 71

Fax: + 32 (0)2/640 96 43

E-mail Algemeen: info@majerus.be

E-mail verkoop: sales@majerus.be

Edwin Bursens

Technisch / Commercieel Verantwoordelijke

Vlaanderen & Nederland

Tel: + 32 (0)473/34 29 45

Fax: + 32 (0)3/886 47 99

E-mail: edwin-bursens@majerus.be

Conditions de ventes, livraisons et paiements sont disponibles sur demande

Algemene verkoops-, leverings- en betalingsvoorwaarden steeds op aanvraag verkrijgbaar

Les prix sont indicatifs. Catalogue toujours sous réserve de modifications

Prijzen zijn indicatief. Catalogus steeds onder voorbehoud van wijzigingen



www.majerus.be

Nous sommes **la solution** à tous vos problèmes de sol et carrelage!

*Wij zijn **de oplossing** voor al uw vloer en tegelproblemen!*